

09.02.2023

bogevischs buero

architekten & stadtplaner GmbH

lohrer.hochrein

landschaftsarchitekten & stadtplaner GmbH

ECE Group

städtebau und freiraum

masterplan stand juli 2021



die workshops

1. workshop 02.10.2022

2. workshop 13.12.2022

3. workshop 16.03.2023



themen aus den bürgerworkshops



fünf neue ideen für das quartier

das große grün

ein gemeinsames zentrum

aktive und naturnahe freiräume

verkehr

nachbarschaften

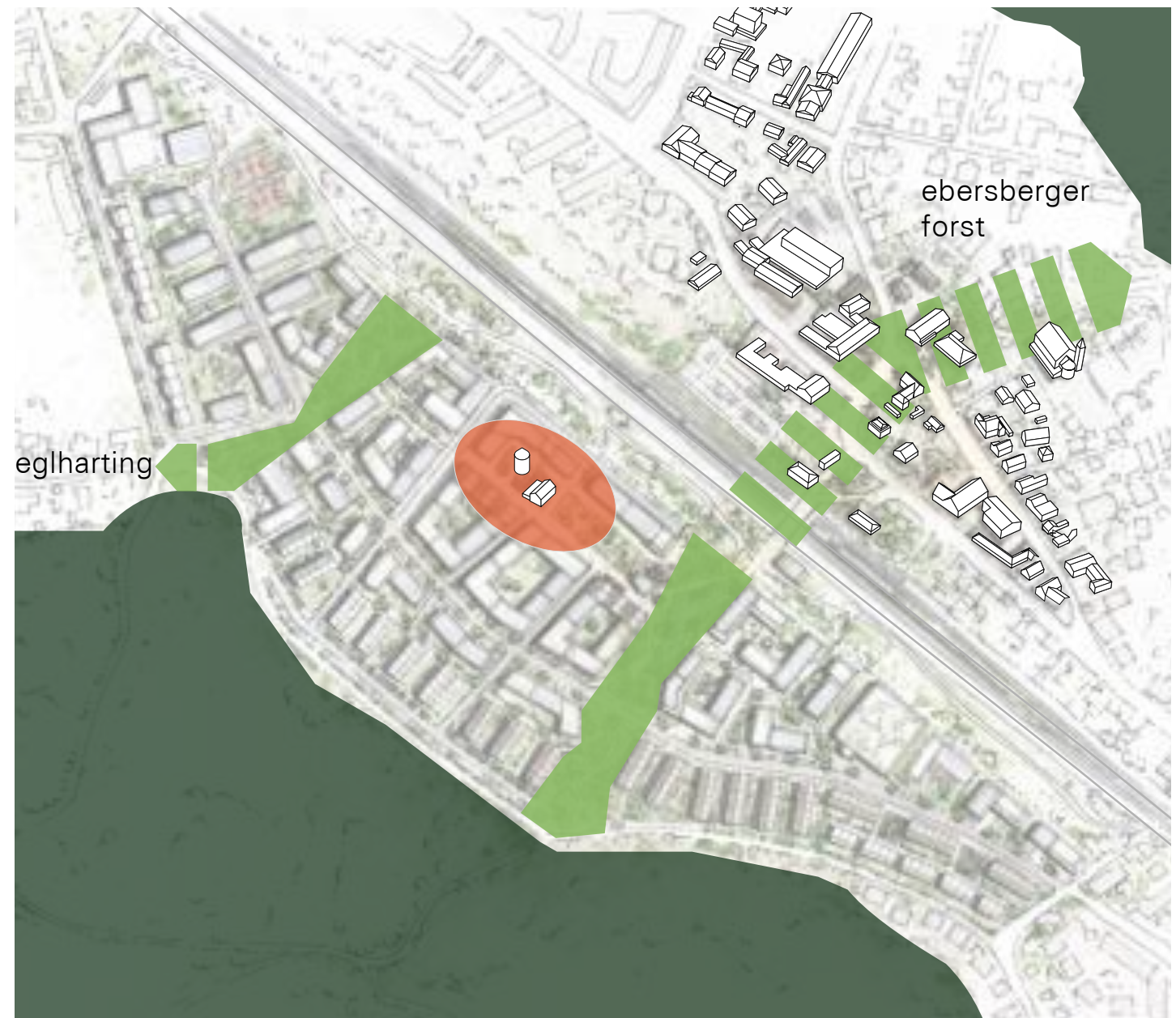
das große grün

das große grün

Die Grünachsen verbinden alle Ortsteile miteinander und mit dem Forst

Der Wasserturm lag abseits dieser wichtigen Achsen.

Er ist Identifikationspunkt und muss eine zentrale Stelle im Quartier einnehmen.



das große grün

Durch das Verlagern und Verbreitern des nordwestlichen Grünzugs wird dieser aktivierbar.

Der Wasserturm liegt jetzt als Dreh- und Angelpunkt zwischen Zentrum und Naturraum.

Der südöstliche Grünzug wird als schmälere Achse beibehalten.



* Breite
Grünzug
symbolisch

das große grün

Es entstehen zwei unterschiedliche Grünräume, die unterschiedliche Funktionen für ganz Kirchseeon erfüllen können.

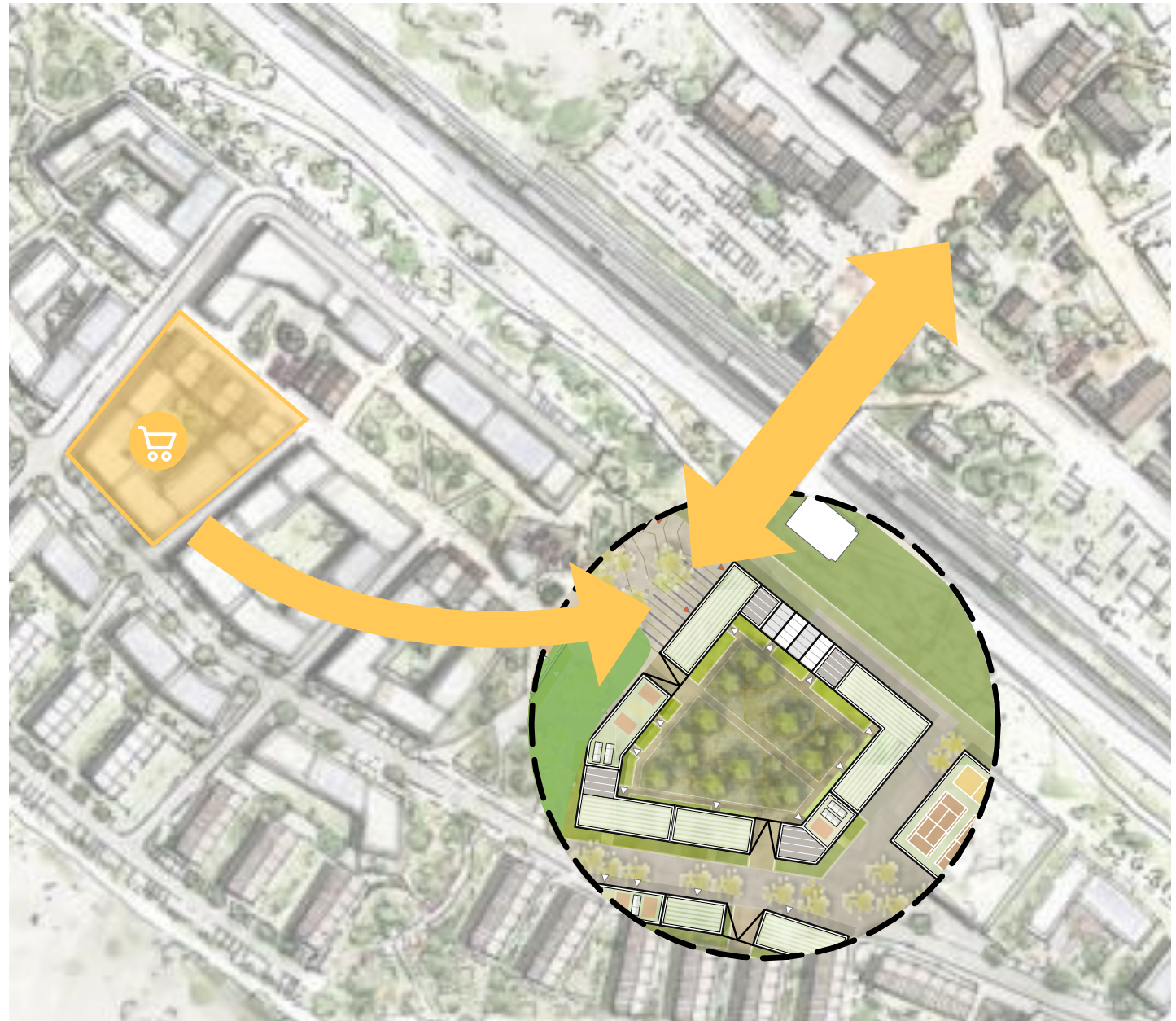


ein gemeinsames zentrum

ein gemeinsames zentrum

Um das neue Quartier eng mit dem Ortskern zu verknüpfen, wird der Supermarkt an die Bahnunterführung gesetzt.

So kann ein gemeinsames Zentrum entstehen.



ein gemeinsames zentrum



naturnahe und aktive freiräume

naturnahe freiräume verbindung in die natur

Die gewachsene Altstadt schafft dank komplexer Stadtbausteine gefangene Räume

Diese Raumbildung transferieren wir in das neue Quartier

Die entstehenden Baufelder schaffen die Möglichkeit, Verkehrsfläche zu reduzieren und Wege in die Natur zu schaffen, die nicht durch Straßen gestört werden.



naturnahe freiräume



aktive freiräume



aktive freiräume

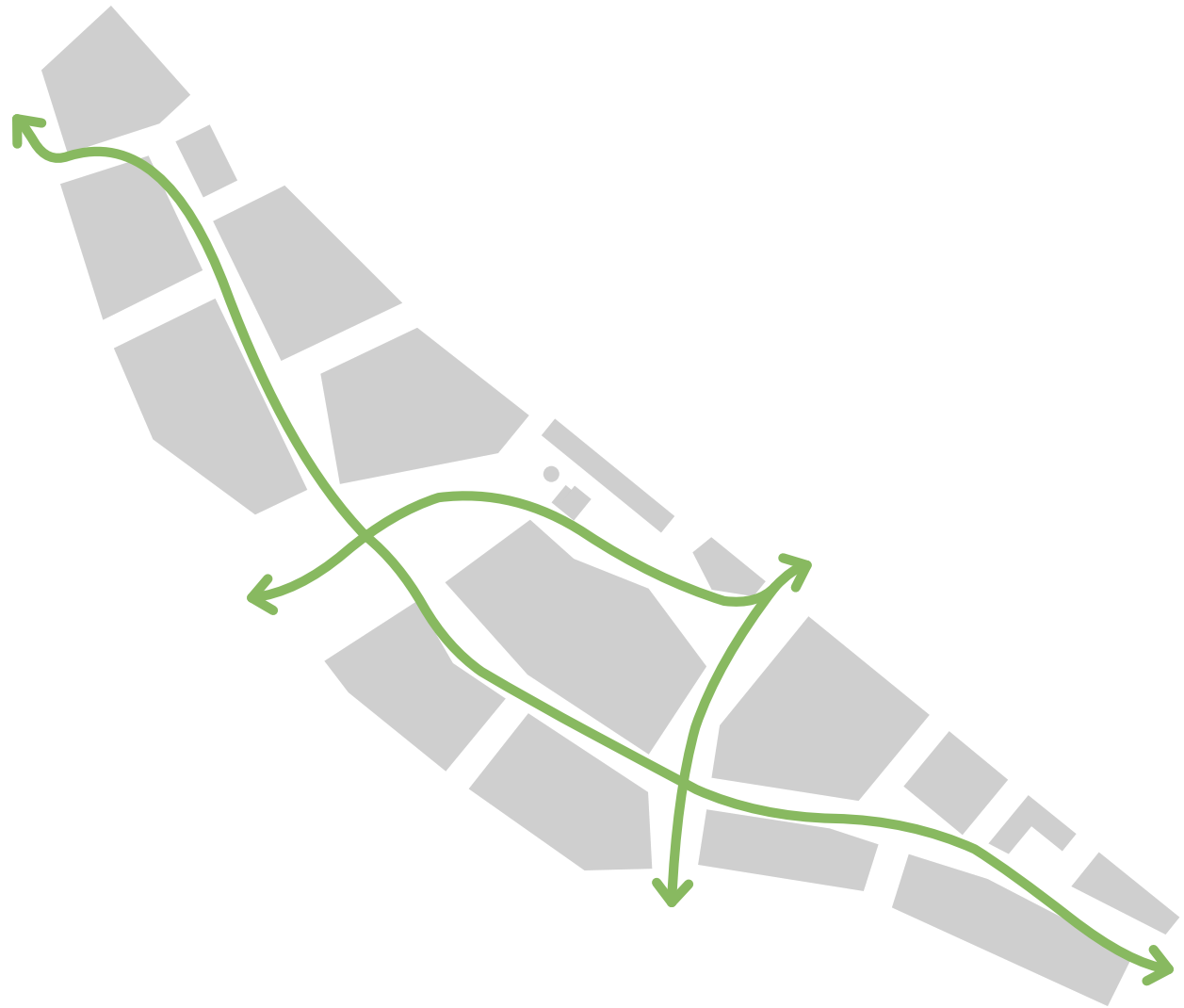


verkehr

verkehr fußgänger

Fußgänger sollen im neuen Quartier Vorfahrt haben.

Die Hauptverbindungsachsen zwischen Ortszentrum, Quartier am Wasserturm und dem Forst sollen sicher und störungsfrei sein.



- miv
- radl
- fußgänger

verkehr fußgänger

Besonders für Kinder soll ein informelles Wegenetz die einzelnen Baufelder miteinander verweben.



- pkw
- radl
- fußgänger

verkehr radl

Die Hupterschließung für Fahrräder führt durch die Hupterschließungsstraße des Quartiers.

Von hier können alle Baufelder erschlossen werden.

Eine Mobilitätsstation an der S-Bahn verbessert die Mobilität für den ganzen Ort.

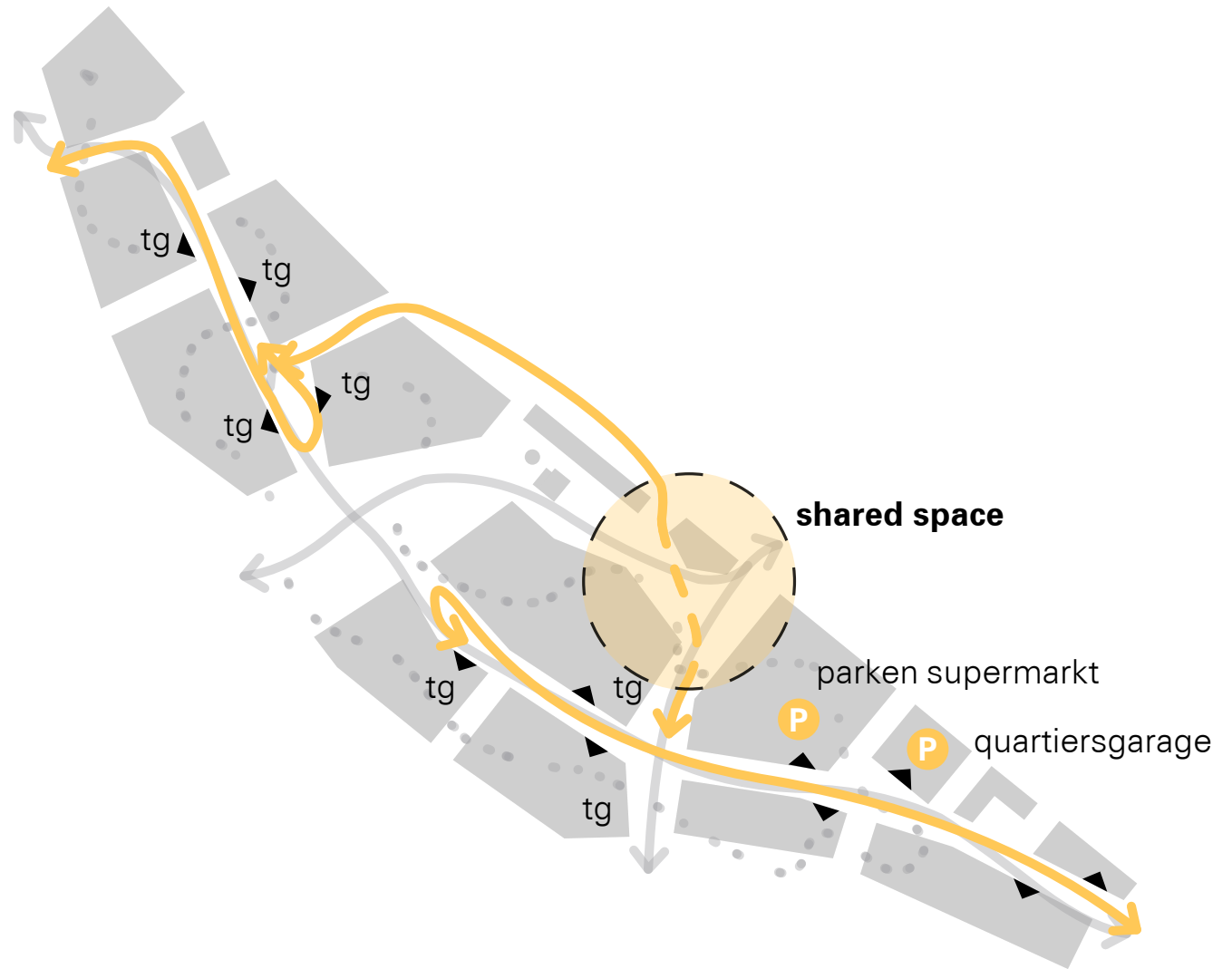


- pkw
- radl
- fußgänger

verkehr pkw

Um im großen Grün Fußgängern Vorfahrt zu gewähren, wollen wir die Hupterschließung für Autos nach Norden schieben.

Im Kreuzungsbereich der Durchwegung kann ein Shared Space für Sicherheit und Entschleunigung sorgen.



- pkw
- radl
- fußgänger

der neue rahmenplan

rahmenplan konzept

















SIE WERDEN SICH FRAGEN :

JA, UND WAS
HÄBE ICH
DAVON?



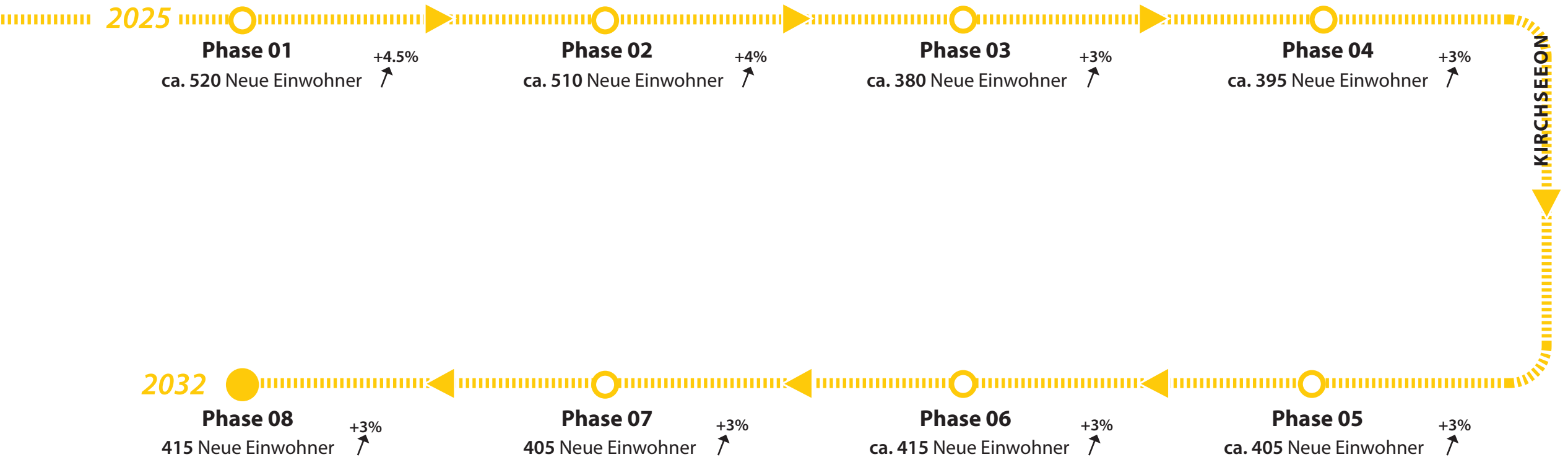
HOCHWERTIGEN **BEZAHLBAREN WOHNRAUM** FÜR SIE, IHRE KINDER UND ENKEL SOWIE ZUKÜNFTIGE EINWOHNER KIRCHSEEONS!

BEI EINEM **MODERATEM WACHSTUMSPFAD** VON 3% BIS 5% IM JAHR.

KIRCHSEEON **BLEIBT ATTRAKTIV** UND ERÖFFNET SICH DIE **CHANCE** AM PROGNOTIZIERTEN **WACHSTUM** DER REGION TEILZUHABEN!

Und nicht nur die Konsequenzen tragen zu müssen wenn die neuen Einwohner der Nachbargemeinden durch Kirchseeon fahren.

PHASEN DER REALISIERUNG - IDEE



PHASEN DER REALISIERUNG - IDEE



2025

Phase 01

ca. 520 Neue Einwohner \uparrow +4.5%

Phase 02

ca. 510 Neue Einwohner \uparrow +4%

Phase 03

ca. 380 Neue Einwohner \uparrow +3%

Phase 04

ca. 395 Neue Einwohner \uparrow +3%

KIRCHSEEON

2032

Phase 08

415 Neue Einwohner \uparrow +3%

Phase 07

405 Neue Einwohner \uparrow +3%

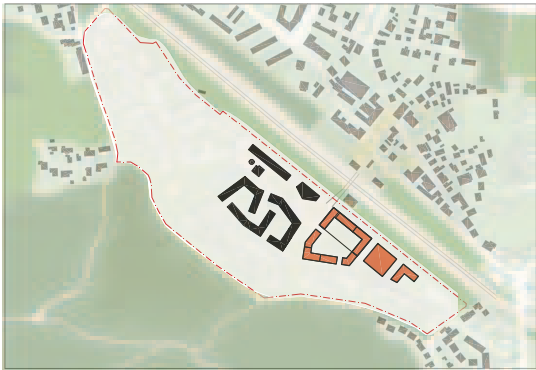
Phase 06

ca. 415 Neue Einwohner \uparrow +3%

Phase 05

ca. 405 Neue Einwohner \uparrow +3%

PHASEN DER REALISIERUNG - IDEE



2025

Phase 01

ca. 520 Neue Einwohner

+4.5%

Phase 02

ca. 510 Neue Einwohner

+4%

Phase 03

ca. 380 Neue Einwohner

+3%

Phase 04

ca. 395 Neue Einwohner

+3%

2032

Phase 08

415 Neue Einwohner

+3%

Phase 07

405 Neue Einwohner

+3%

Phase 06

ca. 415 Neue Einwohner

+3%

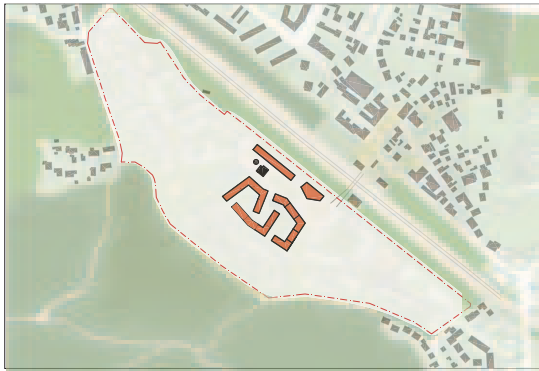
Phase 05

ca. 405 Neue Einwohner

+3%

KIRCHSEEON

PHASEN DER REALISIERUNG - IDEE



2025

Phase 01

ca. 520 Neue Einwohner

+4.5%

Phase 02

ca. 510 Neue Einwohner

+4%

Phase 03

ca. 380 Neue Einwohner

+3%

Phase 04

ca. 395 Neue Einwohner

+3%

2032

Phase 08

415 Neue Einwohner

+3%

Phase 07

405 Neue Einwohner

+3%

Phase 06

ca. 415 Neue Einwohner

+3%

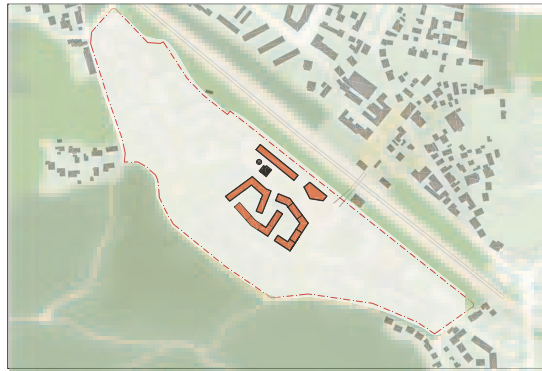
Phase 05

ca. 405 Neue Einwohner

+3%

KIRCHSEEON

PHASEN DER REALISIERUNG - IDEE



2025

Phase 01

ca. 520 Neue Einwohner

+4.5%

Phase 02

ca. 510 Neue Einwohner

+4%

Phase 03

ca. 380 Neue Einwohner

+3%

Phase 04

ca. 395 Neue Einwohner

+3%

2032

Phase 08

415 Neue Einwohner

+3%

Phase 07

405 Neue Einwohner

+3%

Phase 06

ca. 415 Neue Einwohner

+3%

Phase 05

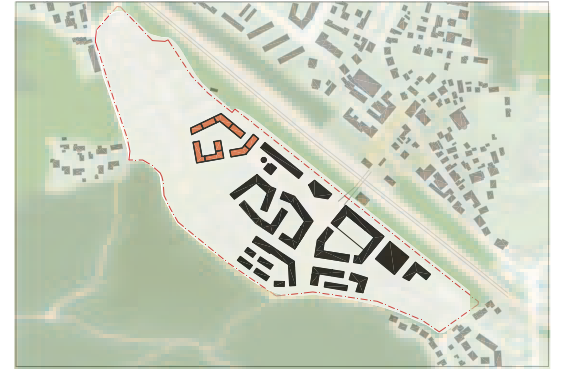
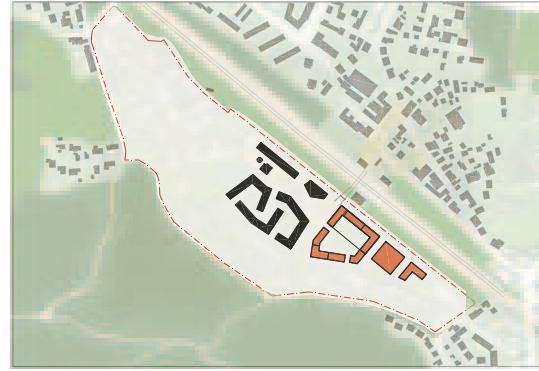
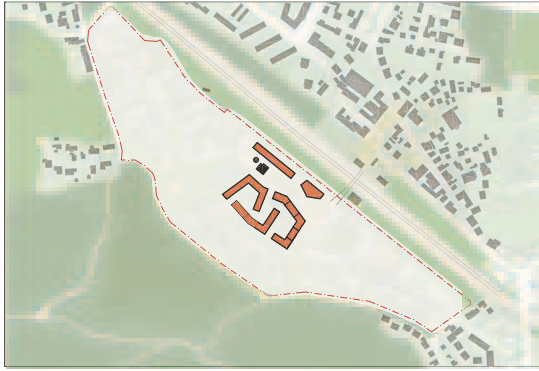
ca. 405 Neue Einwohner

+3%



KIRCHSEEON

PHASEN DER REALISIERUNG - IDEE



2025

Phase 01

ca. 520 Neue Einwohner \uparrow +4.5%

Phase 02

ca. 510 Neue Einwohner \uparrow +4%

Phase 03

ca. 380 Neue Einwohner \uparrow +3%

Phase 04

ca. 395 Neue Einwohner \uparrow +3%

2032

Phase 08

415 Neue Einwohner \uparrow +3%

Phase 07

405 Neue Einwohner \uparrow +3%

Phase 06

ca. 415 Neue Einwohner \uparrow +3%

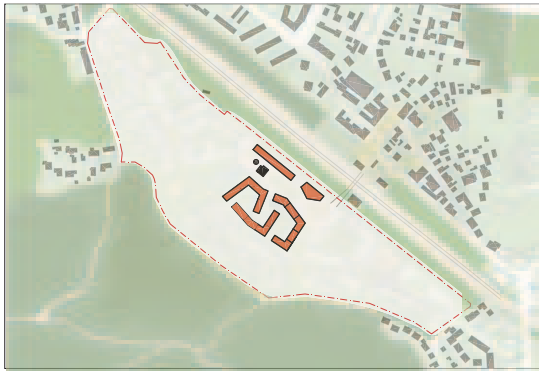
Phase 05

ca. 405 Neue Einwohner \uparrow +3%



KIRCHSEEON

PHASEN DER REALISIERUNG - IDEE



2025

Phase 01

ca. 520 Neue Einwohner \uparrow +4.5%

Phase 02

ca. 510 Neue Einwohner \uparrow +4%

Phase 03

ca. 380 Neue Einwohner \uparrow +3%

Phase 04

ca. 395 Neue Einwohner \uparrow +3%



2032

Phase 08

415 Neue Einwohner \uparrow +3%

Phase 07

405 Neue Einwohner \uparrow +3%

Phase 06

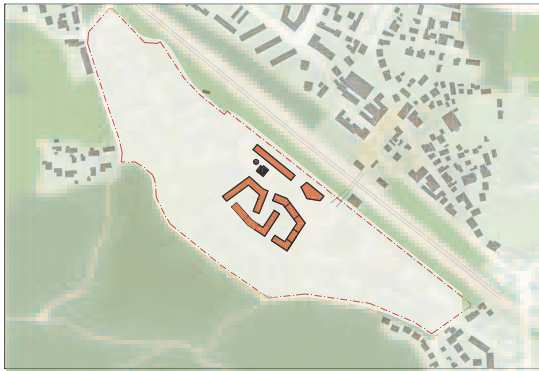
ca. 415 Neue Einwohner \uparrow +3%

Phase 05

ca. 405 Neue Einwohner \uparrow +3%

KIRCHSEEON

PHASEN DER REALISIERUNG - IDEE



2025

Phase 01

ca. 520 Neue Einwohner \uparrow +4.5%

Phase 02

ca. 510 Neue Einwohner \uparrow +4%

Phase 03

ca. 380 Neue Einwohner \uparrow +3%

Phase 04

ca. 395 Neue Einwohner \uparrow +3%



2032

Phase 08

415 Neue Einwohner \uparrow +3%

Phase 07

405 Neue Einwohner \uparrow +3%

Phase 06

ca. 415 Neue Einwohner \uparrow +3%

Phase 05

ca. 405 Neue Einwohner \uparrow +3%

KIRCHSEEON

SIE WERDEN SICH FRAGEN :

JA, UND WAS
HABE ICH
DAVON?



- RÜCKGEWINNUNG DES ALTEN **KERNS KIRCHSEEONS** DURCH WIEDERBELEBUNG DES WASSERTURMS UND DER KANTINE. NACH JAHRZEHNTE WIRD DIESES WAHZEICHEN ENDLICH **WIEDER ERLEBT WERDEN** KÖNNEN.
- **SANIERUNG** UND ZUGÄNGLICHMACHUNG EINER SEIT JAHRZEHNTE KONTAMINIERTEN INDUSTRIEFLÄCHE
- EINE NEUE **SCHULE**, ZWEI NEUE **KITAS**, RAUM FÜR KREATIVITÄT UND **AUSTAUSCH, TREFFPUNKTE** IM QUARTIER.

SIE WERDEN SICH FRAGEN :

JA, UND WAS
HABE ICH
DAVON?



● BESSERE NAHVERSORGUNG DURCH **VOLLSORTIMENTER**, **DROGERIEMARKT**, MODERNE GASTRONOMIEKONZEPTE, **COWORKING** UND WEITERE SERVICE ANGEBOTE.

● RAUM FÜR **BRAUCHTUM, TRADITION UND VEREINE**.

Bisher konnten wir durch die Einbindung der Vereine in den Entwurfsprozess die Ansprüche und Ideen mit in den Entwurfsprozess aufnehmen!

Vielen Dank für das Mitmachen.

SIE WERDEN SICH FRAGEN :

JA, UND WAS
HÄBE ICH
DAVON?



• EIN MOBILITÄTSKONZEPT, DASS GANZ KIRCHSEEON EINSCHLIESST, EINT UND MASSGESCHNEIDERTE ANGEBOTE SCHAFFT

Auch hier freue ich mich schon auf Ihren Beitrag in dem nächsten Arbeitskreis.

• QUALITATIVE **FREIRÄUME** FÜR KINDER, JUGENDLICHE, ERWACHSENE UND JUNGGEBLIBENE.

Sport & Spielplätze, Grill und Treffpunkte im Grünen; Grünräume zum entspannen, Spaziergehen und erholen; eine sichere und praktisch kreuzungsfreie Fuß- und Fahrradbindung an den Süden Kirchseeons.

SIE WERDEN SICH FRAGEN :

JA, UND WAS
HÄBE ICH, IN
EGLHARTING
DAVON?



- NUR 9 MINUTEN MIT DEM FAHRRAD ZU MODERNER GASTRONOMIE, SPIEL- UND SPORTPLÄTZE, DEM LEBENDIGEN VEREINSLEBEN KIRCHSEEONS, COWORKING ANGEBOTEN UND ANDEREN GEWERBEFLÄCHEN.

RAHMENPLAN



KIRCHSEEON

nachbarschaften

nachbarschaften körnung und mitte

Das durchschnittliche geviert in Kirchseeon ist ca. 8.000m² groß. Wir schlagen vor, die Kirchseeoner Körnung auf das neue Quartier zu übertragen. In diesem Böcken leben maximal 300 Personen zusammen, so können Gemeinschaft und Nachbarschaft entstehen.



 Nachbarschaft
100-300 pers.
gemeinsame mitte

nachbarschaften durchmischte wohnformen



Laubengang

Gestapelte
Reihenhäuser

Mehrgenerationen-
wohnen



Wie wohnen wir zusammen?

Bezahlbares
Wohnen

Reihenhäuser



Familienwohnen

Mehrgenerationenwohnen

Bezahlbare Wohnmodelle

Laubenganghäuser Und Geschosswohnen mit
Gemeinschaftsräumen ...

nachbarschaften durch geteilte räume



Im Co-Working Space



In der Werkstatt



Beim Waschen

Wo begegnen wir uns?

Im Fahrradraum



Beim gemeinsamen
Kochen / Feiern



Im Yoga Raum



nachbarschaften durch geteilte freiräume



Im Gemeinschaftsgarten



Im Innenhof

Wo begegnen wir uns?

Auf der Dachterrasse



Auf Spiel & Sportflächen



Am Regenwasserbecken



nachbarschaften mit aktivem vereinsleben



Maskeum



Marktkapelle Kirchseeon



Kirchsseoner Hexen

Heimatmuseum

Wo begegnen wir Kirchseeon?

Trachtenverein Seetaler



ASTV
Kirchseeon

Perschtenbund
Soj



nachbarschaften mit aktivem vereinsleben



haus der vereine
am wasserturm

bücherei, bürgerbüro
maskeum & heimatmuseum



nachbarschaften bildung und sport



schule
kita, hort

ATSV + Halle
schul- und vereinsport



sport auf
der quartiersgarage

kita

nachbarschaften bildung und sport



vereine und gemeinschaft am wasserturm

