

13.07.2023

bogevischs buero

architekten & stadtplaner GmbH

lohrer.hochrein

landschaftsarchitekten & stadtplaner GmbH

ECE Group

bürgerforum

rahmenplan konzept



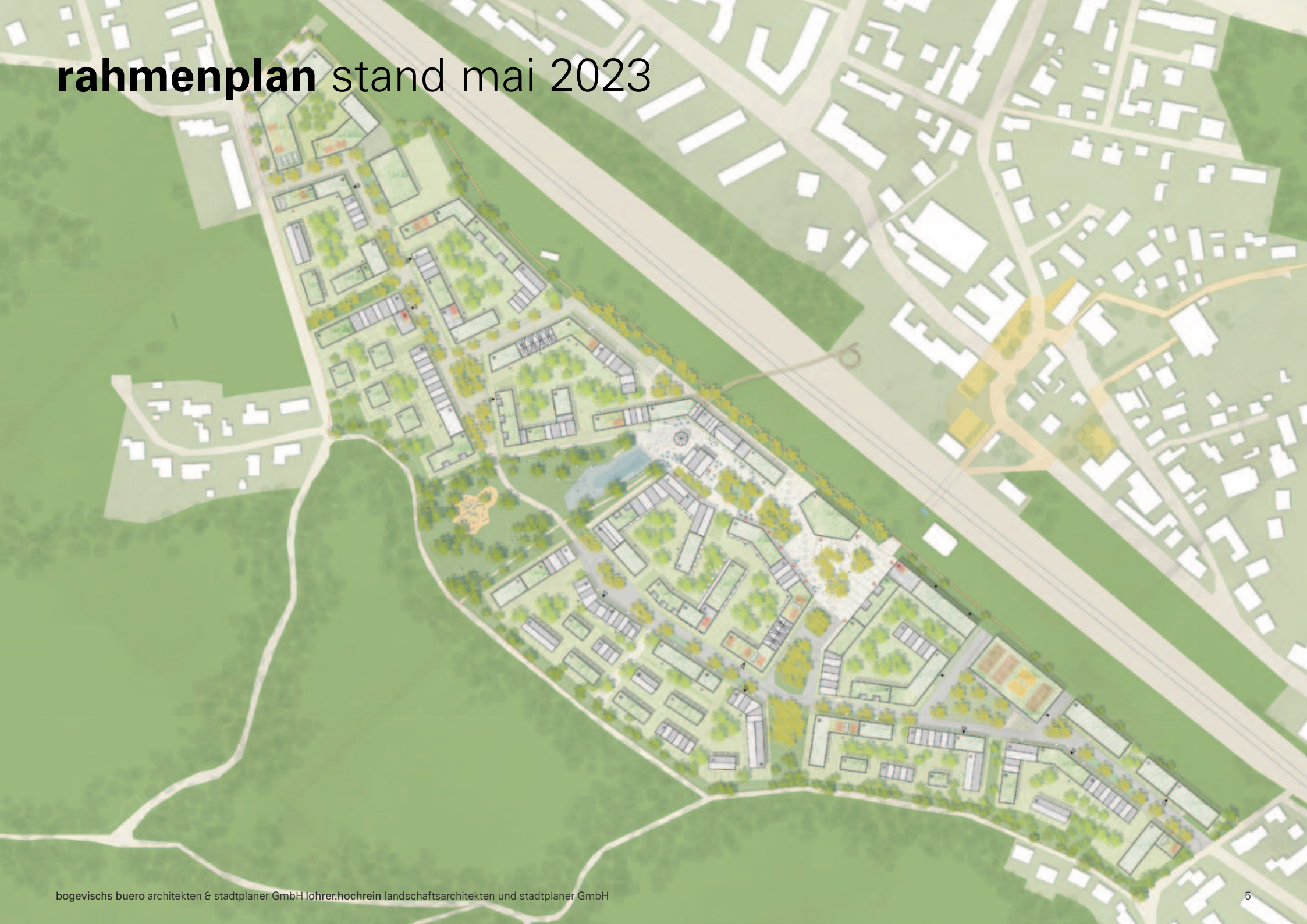
zielsetzung verbindung der ortsteile



rahmenplan stand januar 2023



rahmenplan stand mai 2023



weiterbearbeitung ergebnisse bürgerworkshop

vertiefungsbereich platzraum



vertiefungsbereich zentrale gebäude

haus der vereine

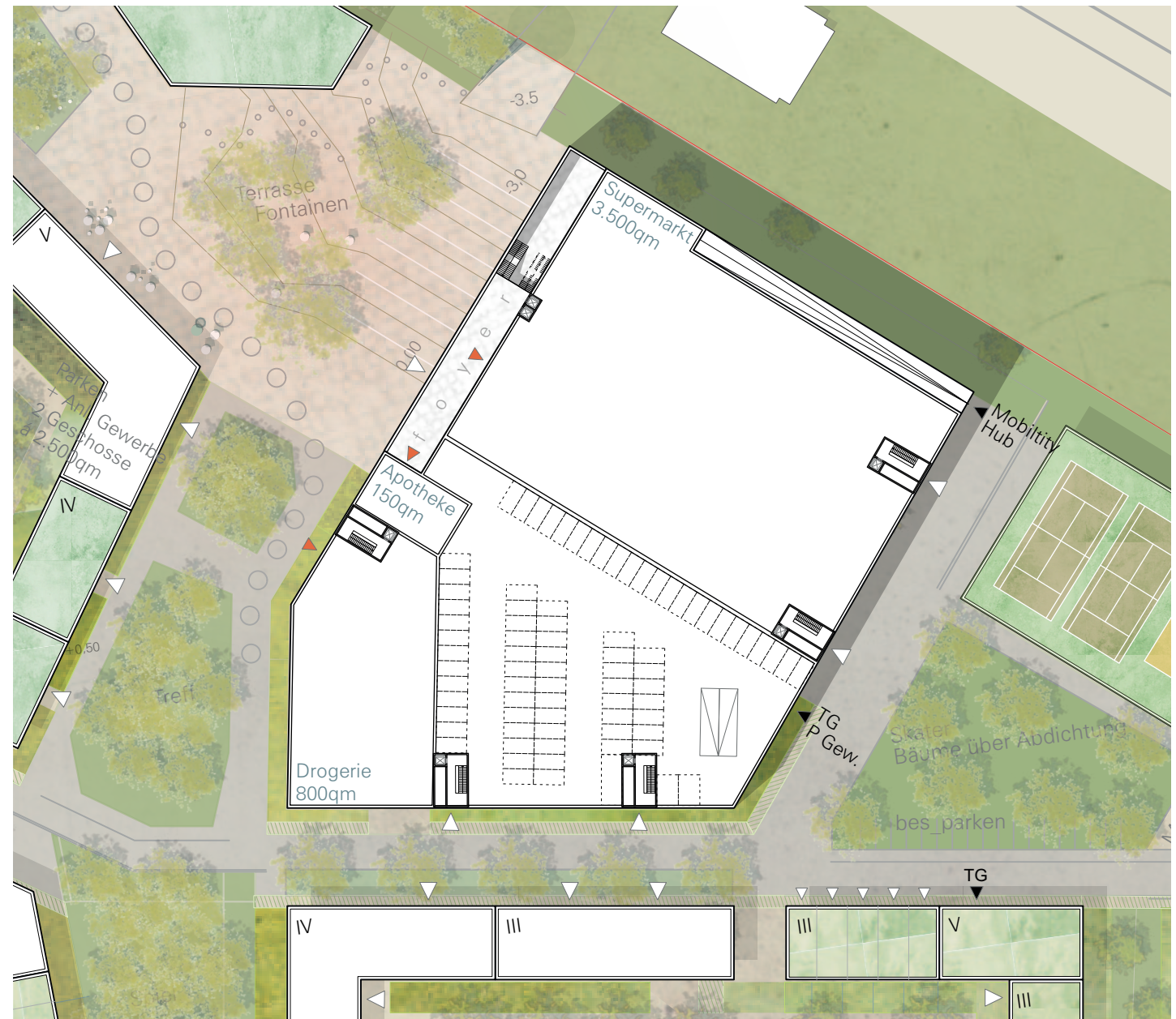
kulturhaus

supermarktblock

supermarktblock planung alt

Der Supermarktblock war das Erdgeschoß als Sockel geplant, um auf zwei Niveaus die notwendigen Parkplätze für den Supermarkt unterzubringen.

Auf der begrünten Decke war der Wohnhof für die Nachbarschaft geplant.



supermarktblock durchwegung input

Alle Gruppen sehen die fehlenden Durchwegungsmöglichkeiten durch den Supermarktblock als Problem

Besonders eine Abkürzung zwischen Bahnhof und Gymnasium/Wohngebiete ist notwendig

+

Kürzere Fuß-/Radlwege

-

Nicht mehr alle Nutzungen können im Gebäude untergebracht werden

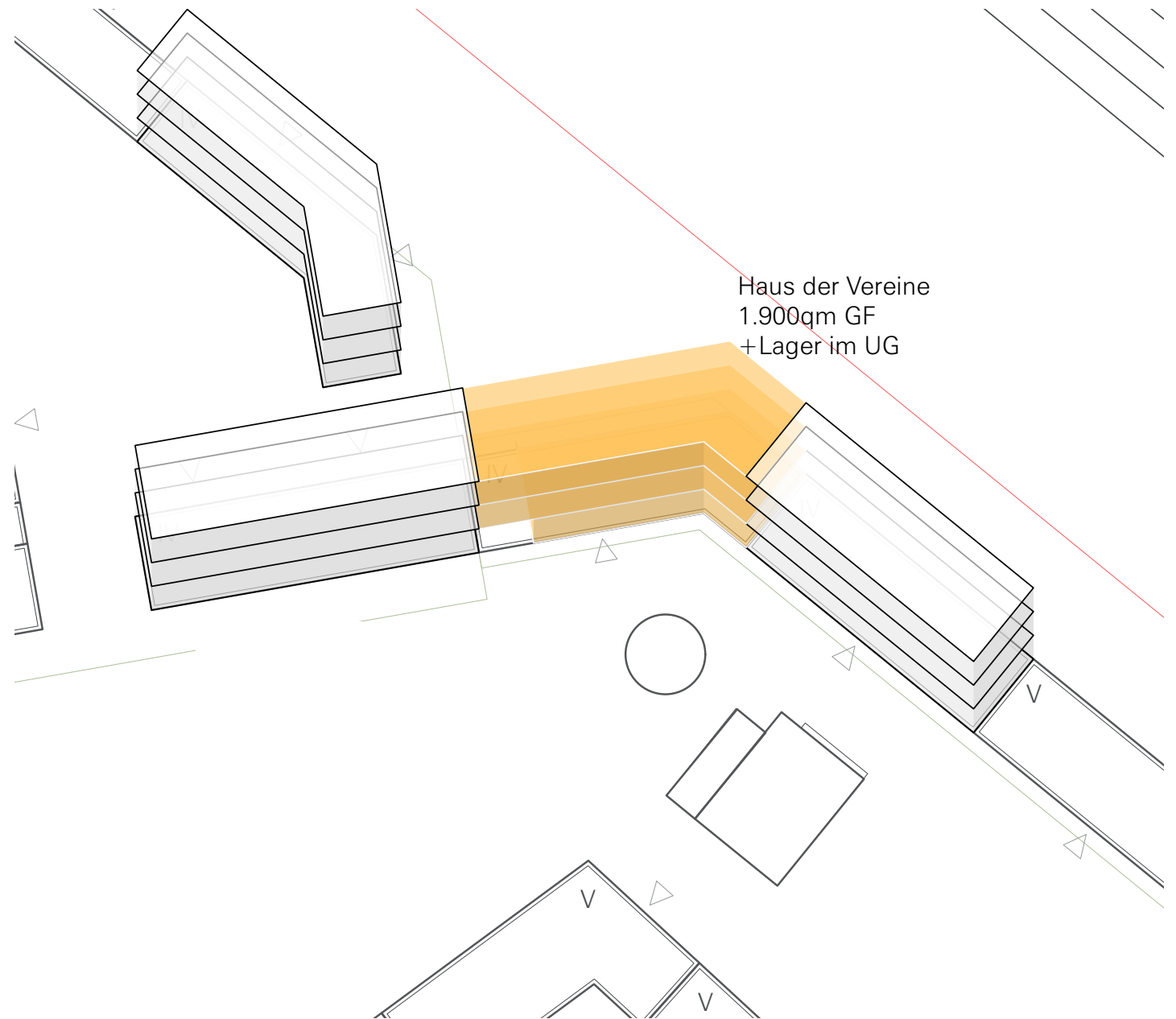


supermarktblock planung neu

- Durch das Verzichten auf ebenengleiches Parken ist eine offene und großzügige Durchwegung möglich
- Supermarkt- und Drogeriemarktkunden können in der Quartiersgarage/UG des Blocks parken
- Zwischen Supermarkt und Bahn gleicht eine fahrrdtaugliche Rampe die Höhen-niveaus aus



haus der vereine stand februar



haus der vereine workshop input

Alle Gruppen

- Gemeinsame Nutzung von Vereinsräumen
- Depot & Lagerräume im UG
- Kombinierbar mit Büronutzung in den OGs (Lärm-Konflikt mit Wohnen)

Gruppe 1

- Ein großer und ein kleiner Proberaum von den Vereinen geteilt
- Durchgang durch den Baukörper

Gruppe 2

- Proberäume im EG

Gruppe 3

- Proberäume nicht im UG (Lüften)

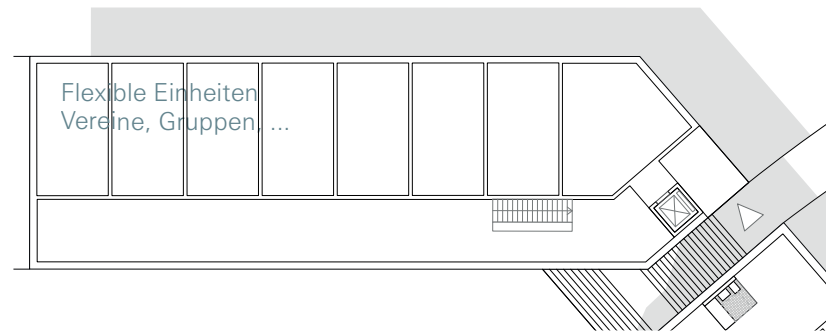
Gruppe 3

- Keine Nutzung Vereinsräume durch externe Veranstaltungen

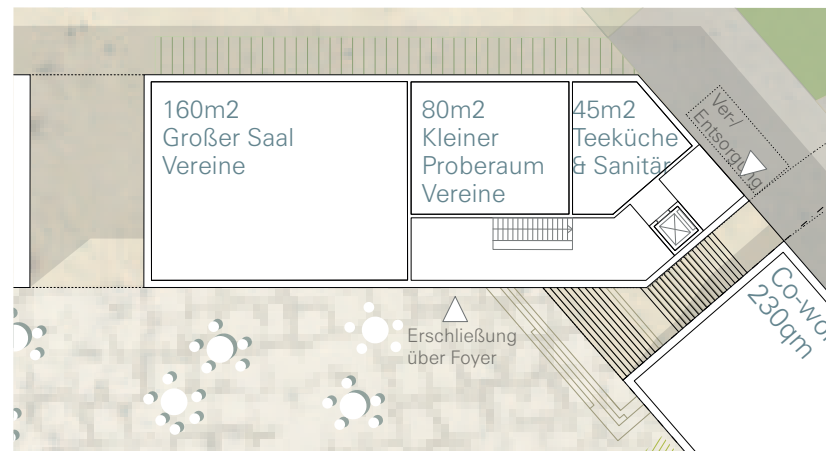


haus der vereine aktuell

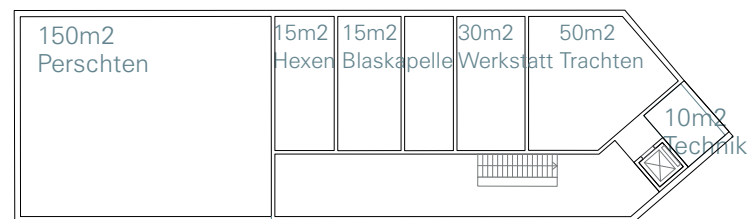
- Erschließung über ein gemeinschaftliches Foyer
- Zwei Proberäume zur geteilten Nutzung im EG
- Großer Saal zum Platz öffnen
- Durchgang durch den Gebäudekörper im EG
- Haus der Vereine als Bindeglied zu Brücke und Kirchseon Zentrum
- Aufzug im Haus der Vereine auch für die Barrierefreiheit der Brücke nutzbar



og 1

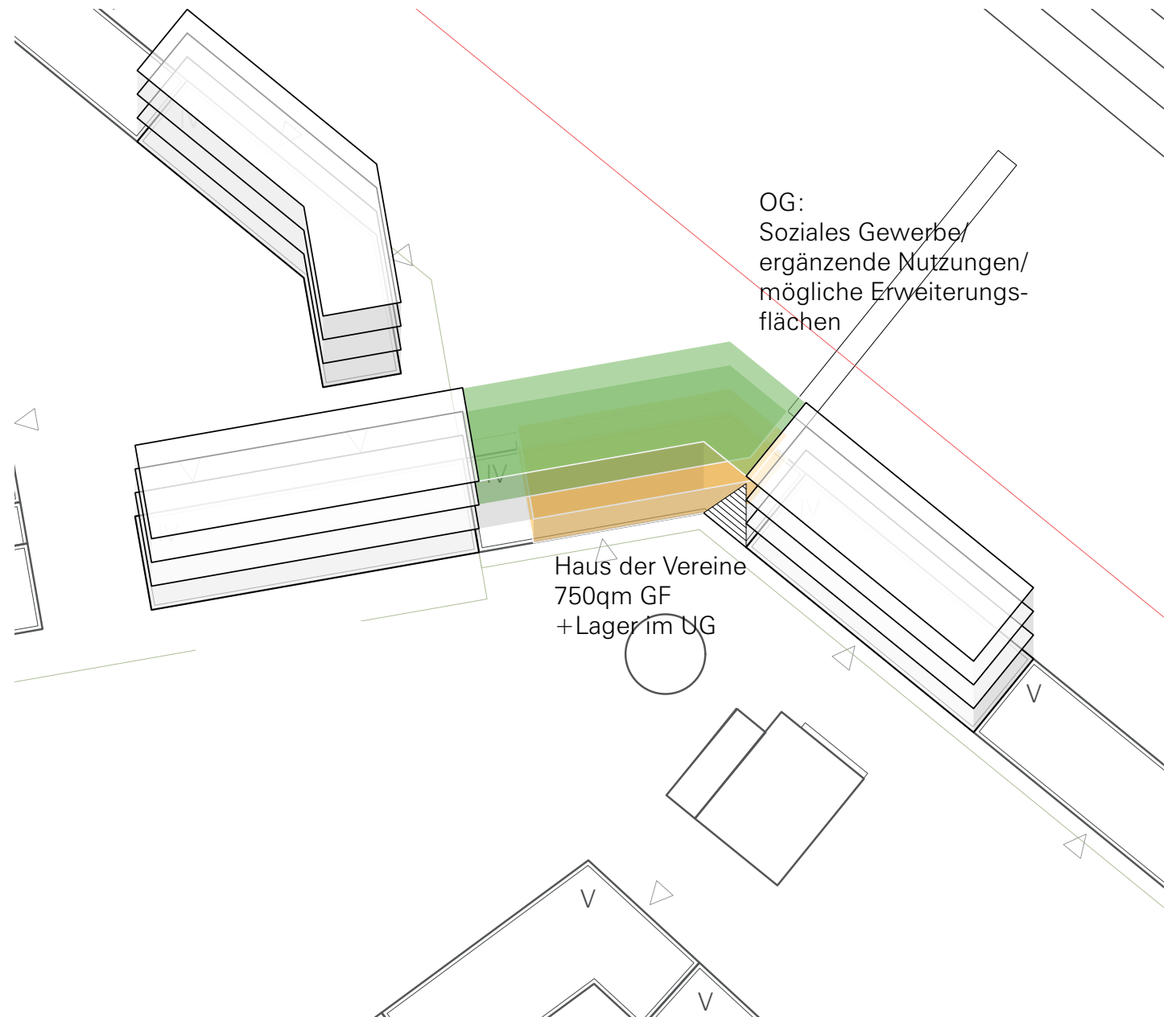


eg



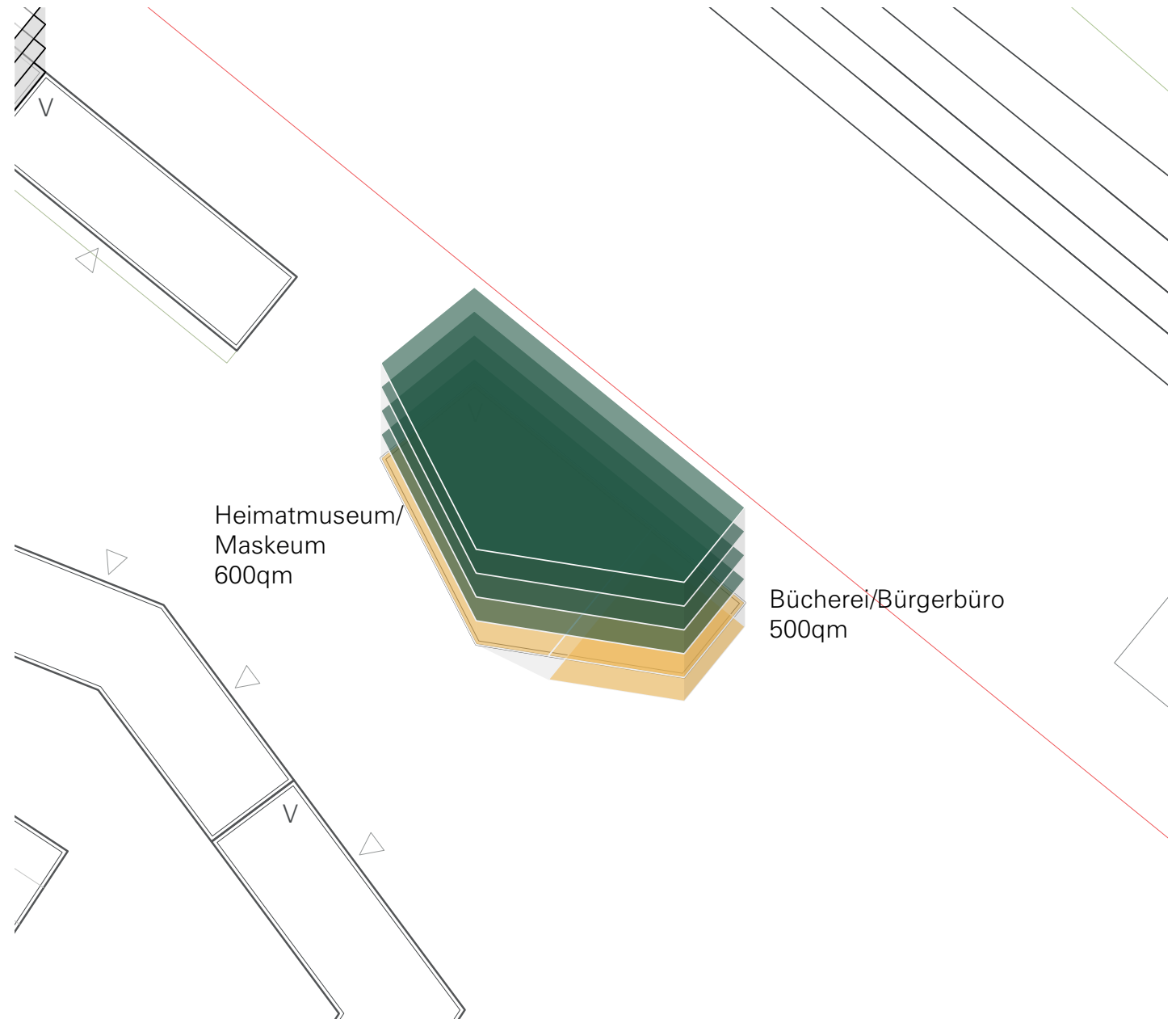
ug

haus der vereine neu



kulturhaus stand februar

- Bibliothek, Heimatmuseum und Maskeum in der Sockelzone des Kulturhauses
- Flexible mietbare Einheiten in den Obergeschossen



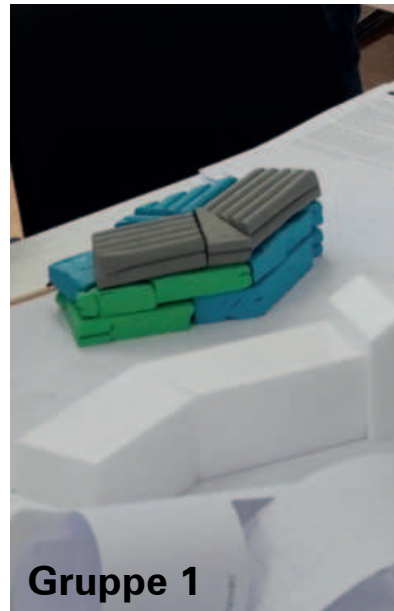
kulturhaus funktionen

Alles Gruppen

- Heimatmuseum im Bürgerhaus besser aufgehoben als im Museum
- Maskeum im Erdgeschoß erschlossen

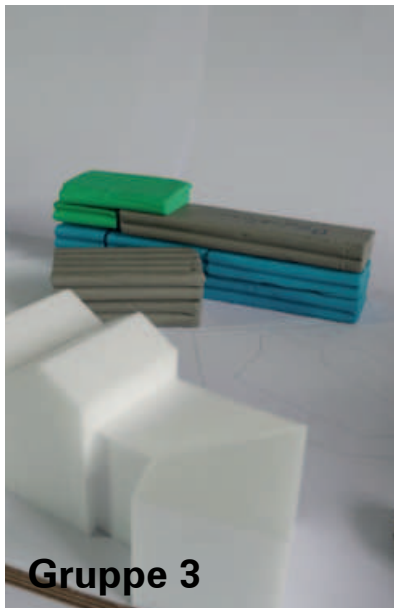
Gruppe 1

- EG: gemeinsamer Haupteingang mit Maskeums-Café
- OG: Bibliothek & Bürgerbüro
- UG: Depot & Lagerräume Maskeum & Heimatmuseum



Gruppe 2

- gemeinsames Foyer
- Jugendraum im OG
- Heimatmuseum zu Bahn



Gruppe 3

- Maskeum, Bibliothek & Heimatmuseum
- Kein Bürgerbüro
- Bühne nach Innen und Außen bespielbar

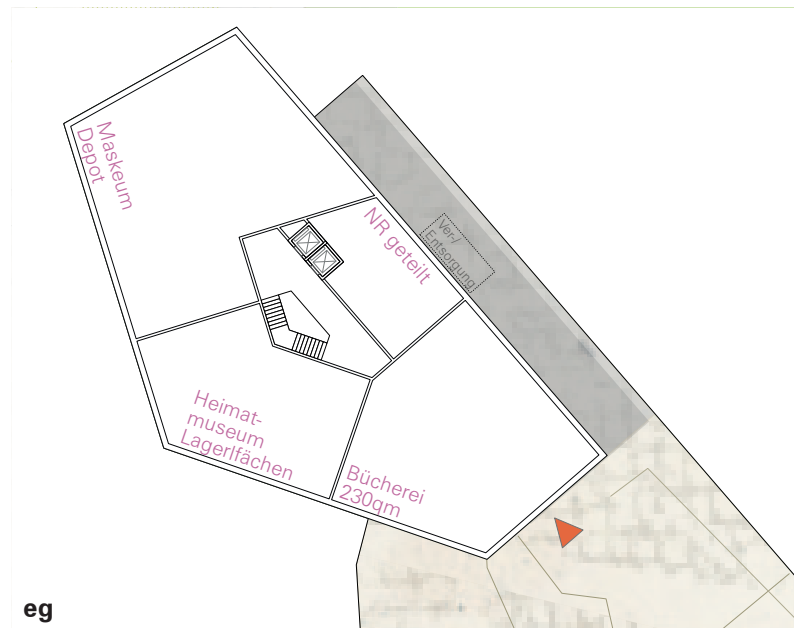
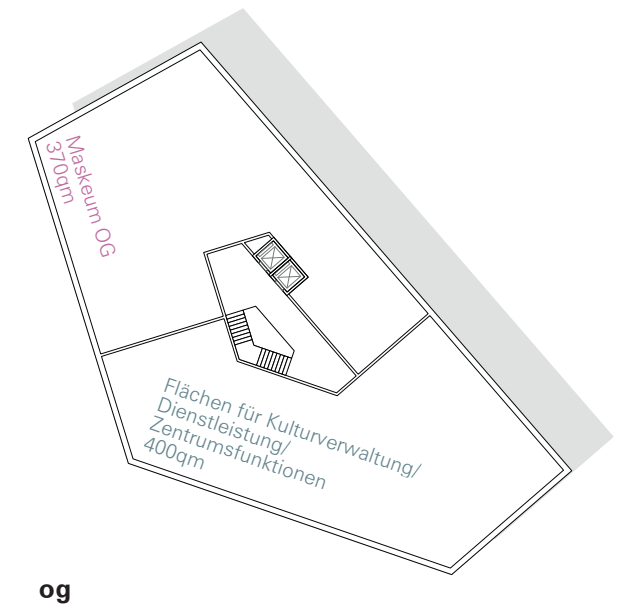
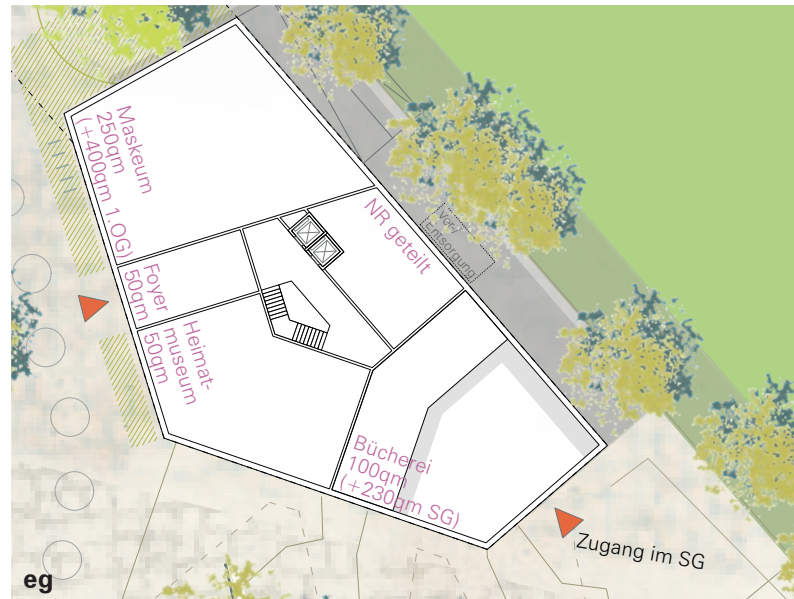
Gruppe 3

- EG: Bibliothek & geteilte Infrastruktur mit Foyer

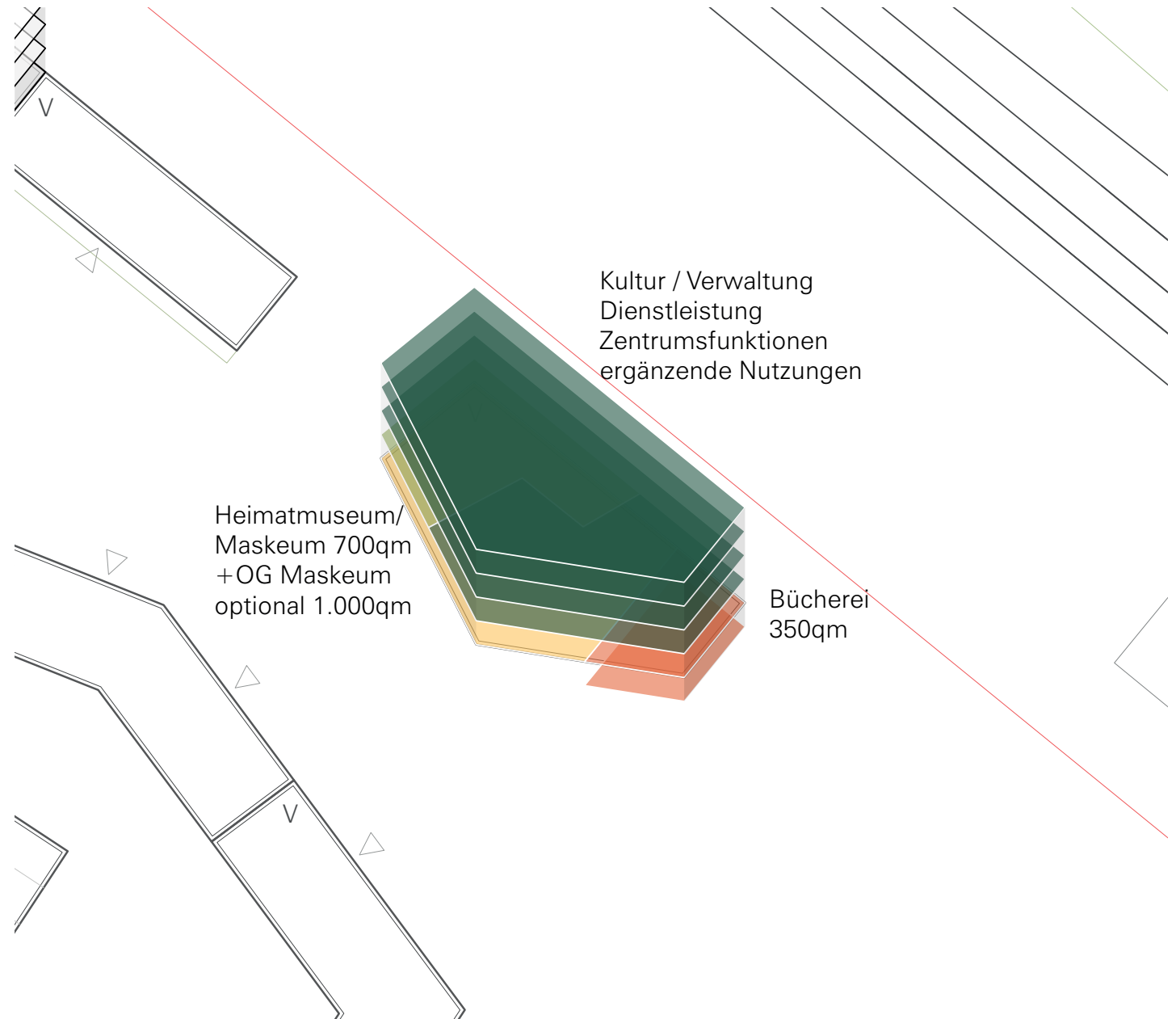


kulturhaus konzeption

- Bibliothek über zwei Geschosse mit Zugang von Unterführungsniveau & Platz
- Gemeinsames zentrales Foyer
- Heimatmuseum & Maskeum mit Fassaden zum Platz
- Mietbare Flächen für Kulturverwaltung, Dienstleistung, Zentrumsfunktionen und ergänzende Nutzungen



kulturhaus konzeption

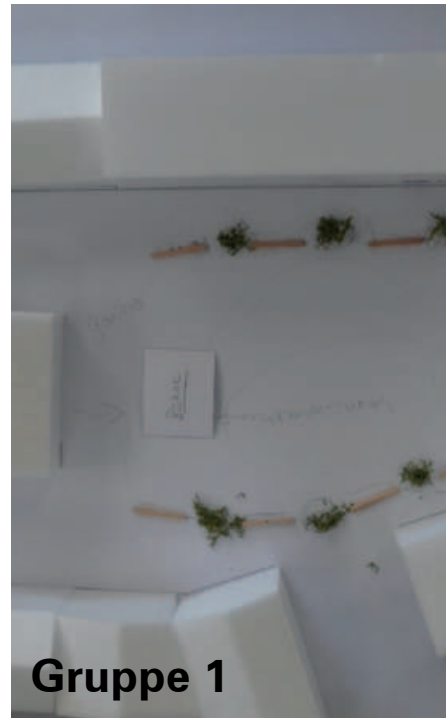


bühne bürgerbeteiligung

Gruppe 1

Freiluftbühne zum Biergarten und in Richtung Platz beispielbar

- + Flexible, ganzjährige Nutzung
Aktivierung der zentralen Platzzone
Sichtbarkeit von der Unterführung
- Kein Wetterschutz, reine Außenbühne



Gruppe 3

Bühne zur beidseitigen Bespielung von Saal und Außenbereich

- + Vielseitige Nutzbarkeit
Aktivierung der zentralen Platzzone
- Aufwändige Infrastruktur



Gruppe 4

Bühne in zusätzlichem Gebäude mit Freisitzfläche zum See

- + Große Bühnen & Sitzfläche
- Aufwändige Infrastruktur
Entzieht dem zentralen Platz Funktion



Statement Schallschutzbüro Steger & Partner:
Lage der Bühne hat keine große Auswirkung auf Schallausbreitung; Ausschlaggebend ist rein die Entfernung von Fassaden

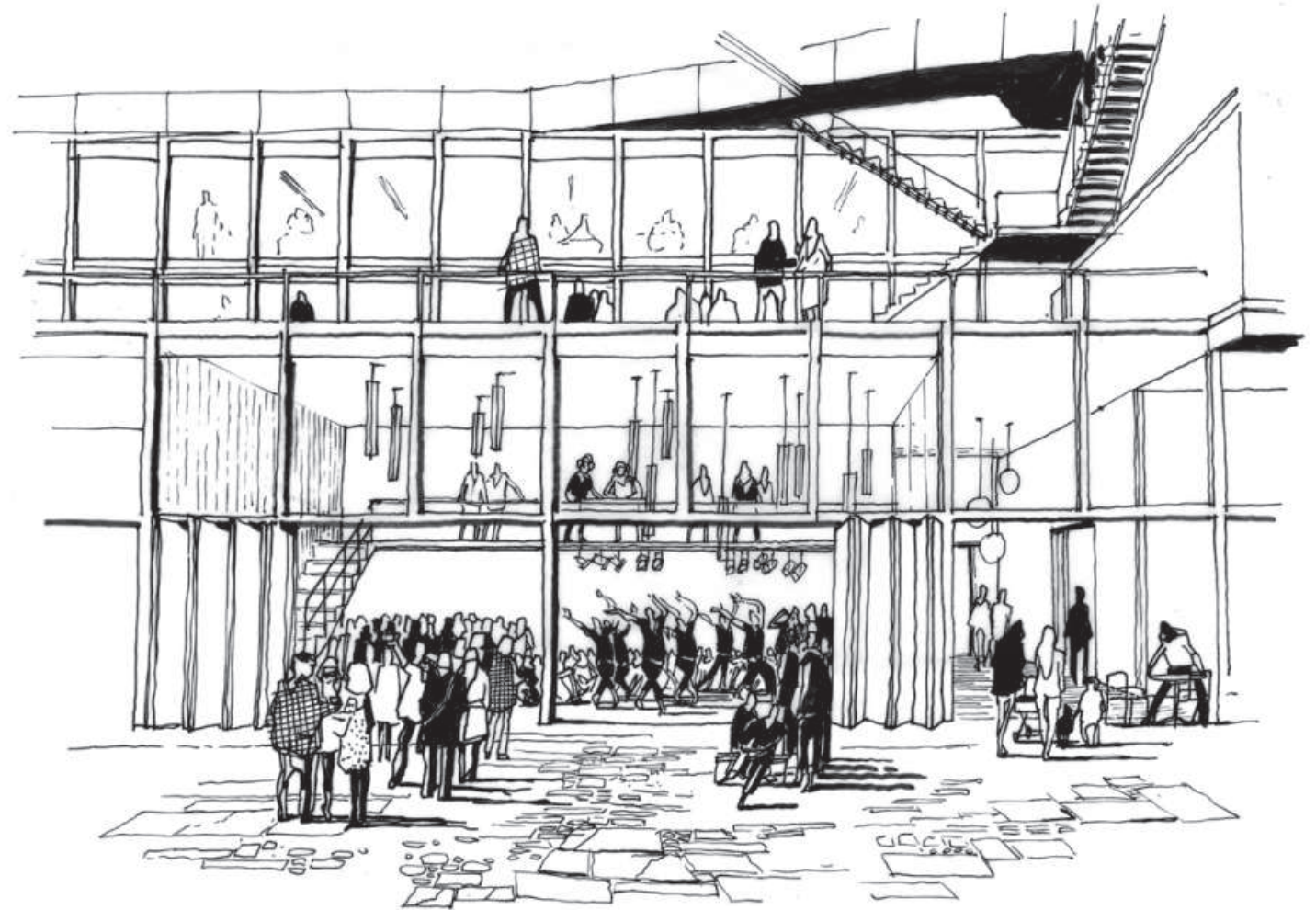
freiluftbühne nutzungs-modi



bühne haus der vereine

Großer Saal im Haus der Vereine mit Bühne
innen / nach außen bespielbar

Beispiel: Multihalle im „Großen Kleinen Haus“,
bogevischs buero



vertiefungsbereich plätze

platz am wasserturm

zentraler platz

platz des alltäglichen

platz des alltäglichen



platz des alltäglichen aktuell

- Starke räumliche Verbindung zwischen Bahnhofsplatz - Unterführung - Platz des Alltäglichen
- Gestalterischer Zusammenhang von Oberflächen und Möblierung zwischen den beiden Plätzen
- Großzügige Aufweitung der Unterführung & Öffnung nach oben für Licht
- Der Höhenunterschied wird durch eine geneigte Platzfläche überwunden
- Barrierefreie Rampe gestalterisch in die Platzfläche integriert
- Baumbestand & Wasserspiel schaffen ein einladendes Bild und Aufenthaltsqualität



platz des alltäglichen eindrücke



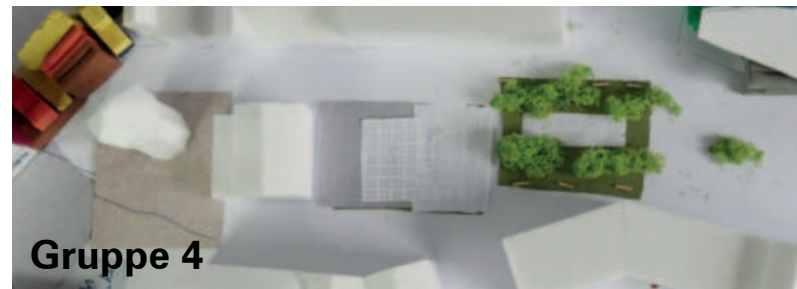
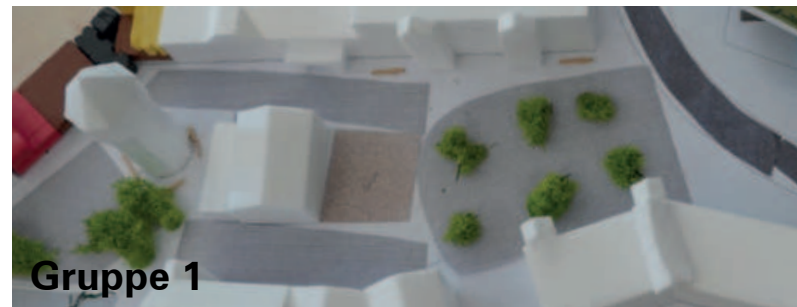
zentraler platz



platzgestaltung input bürgerworkshop

Gruppe 1 & 4

- Große Bäume als Schattenspender
- Priorität Mikroklima
- Unversiegelte Oberflächen auf den Platzflächen
- Differenzierung der Biergartenfläche zum Platz



Gruppe 2

- Mobile Bepflanzung in Trögen für Flexibilität bei Veranstaltungen

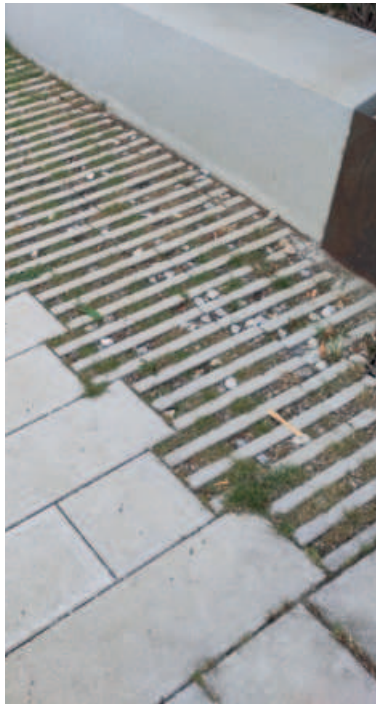


Gruppe 3

- Keine Aussage zur Platzgestaltung



zentraler platz eindrücke



platz am wasserturm



platz am wasserturm input bürgerworkshop

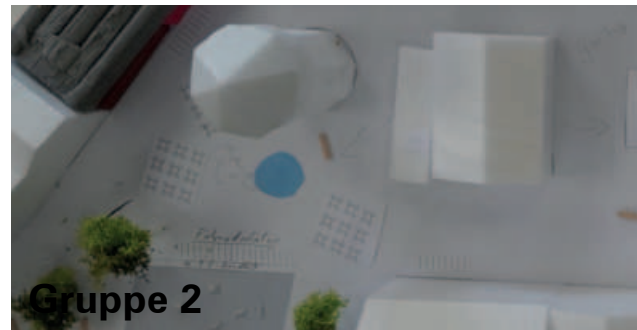
Gruppe 1

- gepflasterter Platzraum mit Begrünung & Sitzmöglichkeiten



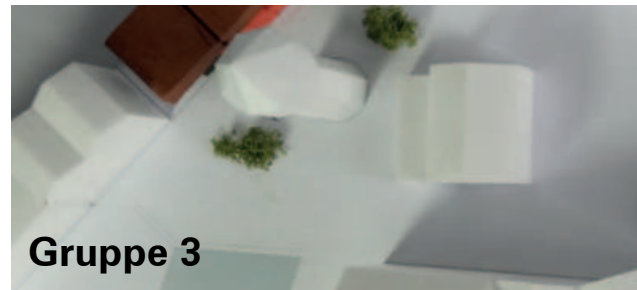
Gruppe 2

- Wasserspiel, Gastro-Freibereich, Fahrradstellplätze und Begrünung



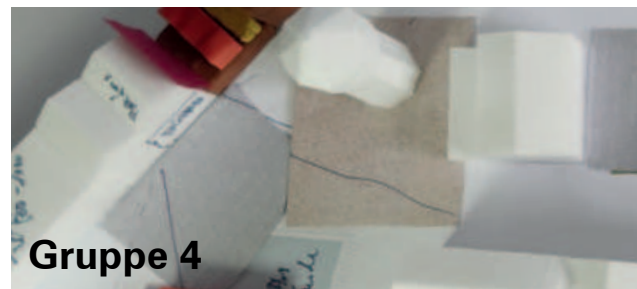
Gruppe 3

- Begrünung



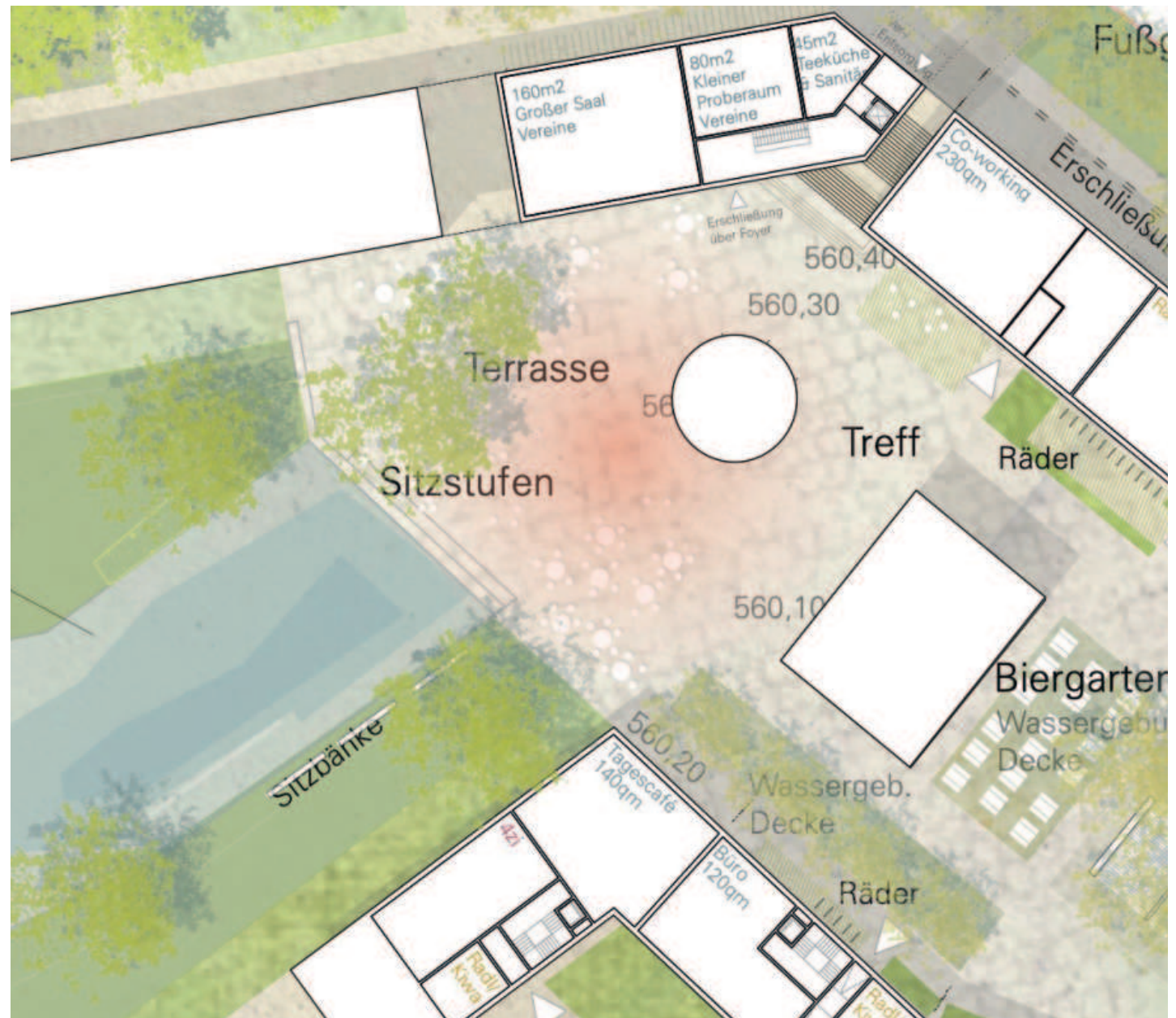
Gruppe 3

- Sitzbereich für Große Open Air Bühne, Pflaster



platz am wasserturm aktuell

- Verbindung zum Hauptort über Fußgängerbrücke mit großzügigem Treppenaufgang, Aufzug, und Sitzstufen
- Direkter Blick vom Brückenende auf Wasserturm & See
- Gepflasterter Platzraum um den Wasserturm
- Flexibel bespielbare Fläche um das Haus der Vereine
- Gastro-Freibereich & konsumfreie Sitzgelegenheiten mit Blick auf den See



platz am wasserturm eindrücke



